



NEGENTIE EILANDWONINGEN, ZUYDEREILAND IN DE WIJK SCHUYTGRAAF, ARNHEM

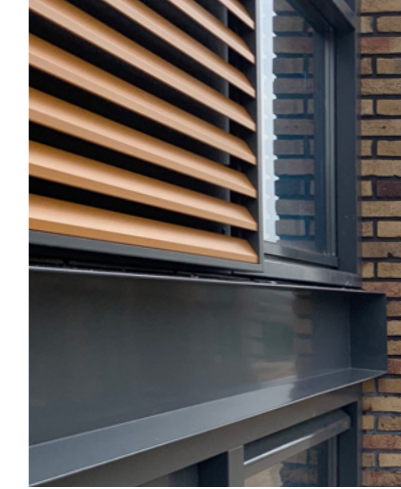


REINIER UBELS

MIX ARCHITECTUUR, EDE,  
NEDERLAND

## HIGHTECH ALUMINIUM CONTRASTEERT MET HET VOLUME

‘Ben je naar de kapper geweest?’ Dat is wat je eigenlijk niet wilt horen als je net vol verwachting van de plaatselijke coiffeur komt. ‘Wat zit je haar goed!’, klinkt al veel beter. Zeker als het compliment helemaal niet gerelateerd wordt aan het kappersbezoek. Dat is precies wat er aan de hand is met de negentien eilandwoningen op het Zuydereiland in de Arnhemse wijk Schuytgraaf van architect Reinier Ubels van MIX architectuur uit Ede. Gewoon bijzonder of bijzonder gewoon. Het klopt beide. Het is de perfecte coupe: op een organische manier in balans, genuanceerd door kleur- en materiaalgebruik, toegankelijk door eenvoud in het kubistische ontwerp.



### Bewoners bij ontwerp betrokken

“De bewoners zijn nauw bij het ontwerp betrokken geweest”, zegt Reinier Ubels. “De eilandwoningen bestaan uit flexibele modules, waarin zij keuzevrijheid hadden. Binnen een vastgesteld kader weliswaar, waardoor een organisch, meanderend gevelbeeld kon worden gegarandeerd. Dat heeft goed uitgepakt. De keuze bestond onder meer uit één of twee verdiepingen met of zonder dakterras, dat ook nog eens in grootte kon variëren. Bovendien was er ook ruimte voor een levensloopbestendige invulling.”

### Woonbeleving

Om massaliteit in het ensemble te voorkomen en het individuele karakter van de villa's te versterken zijn de twee rijen woningen doorbroken met brede doorkijken, zodat er altijd zicht is op de plas. Reinier Ubels: “Dit draagt bij aan de woonbeleving. De zijgevels van de watervilla's zijn gesloten; de oriëntatie vanuit de woonkamer is tweezijdig en sterk gericht op de natuurlijke en waterrijke omgeving. De woningen zijn met elkaar verbonden door houten vlonders met een draaiend privacyscherm, zodat je in alle vrijheid een glaasje kunt drinken op het eigen terras. En als je behoefte hebt aan contact met de burens, dan draai je het privacyscherm gewoon weer naar binnen.”

### Robuust. Of toch niet?

De villa's kenmerken zich door stoere metselwerkkaders. Voor de woningen

zijn twee kleuren baksteen gebruikt, die voor een zekere rust zorgen. Het dambordpatroon in de gevel – de afwisseling van glasvlakken met aluminium lamellen – zorgt voor uniformiteit. De woningen staan te boek als robuust, maar is dat wel zo? Het is een typering die het ontwerp tekort doet. Het subtiele kleurgebruik van de gevelsteen en de ruimtelijke glaspartijen zorgen tezamen met de aluminium detaillering voor een veel genuanceerder beeld. Reinier Ubels: “De toepassing van hightech aluminium detaillering en de transparantie van het glas druisen in tegen het robuuste volume.”

De verdiepinglagen worden geaccentueerd door aluminium boeiboorden in U-profielvorm. Het maakt het ontwerp begrijpbaar en toegankelijk. “Met het vormbare aluminium zijn mooie, strakke lijnen gecreëerd. Dat is ook een voordeel van aluminium. Je kunt er rank mee detailleren”, aldus Ubels. “Bovendien is aluminium in tegenstelling tot hout kleurvast en vergt weinig onderhoud. Dat geldt in het bijzonder voor de oranjebruine aluminium lamellen, die een duidelijke relatie hebben met de houten vlonders en garagedeuren.”

Kortom, een eenduidige typering van de eilandvilla's is eigenlijk niet goed mogelijk. Het gaat vooral om de samenhang tussen alle elementen. Het dichtst bij komt nog: ‘Goh, wat zit je haar goed’.

