

Aluminium In Praktijk

juni 2008 - jaargang 3 - nummer 1

- Slimme bevestigingsklank
- Roval Aluminium in Mongolië
- Doorvalbeveiliging voldoet aan veiligheidseisen
- 'Roval biedt zekerheid'
- Esthetische keuze

ROVAL
ALUMINIUM

INHOUDSOPGAVE

- Aluminium In
Praktijk: folder of
magazine? 2
- Slimme
bevestigingsklang
van Roval bevordert
duurzaamheid 3
- Roval's finishing
touch in Mongolië 4-5
- Doorvalbeveiliging
Roval voldoet wel aan
veiligheidsnormen 6-7
- Peter van den Hoek
van Nebiprofa:
'Roval biedt ons
de zekerheid van
kwaliteit' 8-9
- KCAP Architects
& Planners: Roval
Aluminium: een
esthetische keuze 10-11

Aluminium In Praktijk is het
relatiemagazine van Roval
Aluminium. In Aluminium In
Praktijk worden producten,
producttoepassingen en in-
novaties van Roval belicht door
de ogen van architecten, op-
drachtgevers en constructeurs.
Dat gebeurt aan de hand van
vraaggesprekken. Daarnaast
bevat Aluminium In Praktijk ook
een katern productinformatie,
waarin de nieuwste productont-
wikkelingen worden getoond.
Aluminium In Praktijk verschijnt
driemaal per jaar.

COLOFON

Redactie
Roval Aluminium,
PR-N Communicatie

Eindredactie
Roval Aluminium,
Pauline Manders-Vlemmix

Concept en vormgeving
PR-N Communicatie

Oplage
4000 stuks

www.roval.nl



ALUMINIUM IN PRAKTIJK: FOLDER OF MAGAZINE?

Voor u ligt de zesde uitgave van Aluminium In Praktijk, die wij met veel trots voor u en met u hebben samengesteld. Toen de eerste gedachten om een folder te maken vorm kregen, was de doelstelling om u te informeren over de praktische toepassing van onze producten. Al snel ontstond het idee dat die praktijkvoorbeelden het best verwoord konden worden door degenen die onze producten toepassen.

Maar was dan een folder wel de juiste keuze, was het niet beter om een eigen krant uit te brengen of misschien een magazine? De keuze is uiteindelijk gevallen op een magazine, volgens ons de beste manier om de kwaliteit van de artikelen juist weer te geven.

Inmiddels hebben wij een groot aantal klanten aan het woord gehad die niet alleen over hun ervaringen met onze producten hebben gesproken, maar ook over de positieve ervaringen met de organisatie van Roval.

Ik wil dan ook graag van deze gelegenheid gebruikmaken om de relaties die hebben bijgedragen en in toekomst nog zullen bijdragen aan het tot stand komen van Aluminium In Praktijk, te bedanken. U maakt het mogelijk dat wij in plaats van een krant, een interessant, kleurrijk en hoogstaand magazine uit kunnen brengen. Ik wens u veel lees- en kijkplezier met deze zesde uitgave.

Edgar van Ginkel



EDGAR VAN GINKEL
Directeur Roval Aluminium

SLIMME BEVESTIGINGSKLANG VAN ROVAL BEVORDERT DUURZAAMHEID

Voor de bevestiging van muurafdeksystemen heeft Roval een uniek, geotrooieerd klanksysteem ontwikkeld. De speciale rvs-'klik'veer, waarvan het systeem is voorzien, zorgt voor een eenvoudige montage én demontage. De voormonteerde - EPDM-afdichtingsband voorkomt inwateren en zorgt bovendien voor een goede demping. Daarnaast is het klanksysteem voorzien van bevestigingsgaten.

KOSTENBESPARING

Groot voordeel tijdens de bouw is dat de klang razendsnel gemonteerd kan worden. Dit leidt tot een besparing op de bouwkosten. Ook de duurzaamheid heeft een gunstige invloed op de kosten. Behalve het esthetische aspect, zorgen muurafdeksystemen als dakrandafwerking ook voor een langere levensduur van het totale dak. De bevestigingsklang zelf zorgt er weer voor dat het muurafdeksysteem langer meegaat, dat daardoor ook her te gebruiken is.

De bevestigingsklang houdt de muurafdekker mooi strak en glad, zodat deze er voor lange tijd mooi uit blijft zien. Roval biedt een keuze uit diverse modelmogelijkheden in alle RAL-kleuren en volop zekerheid in de vorm van een KOMO®-attest-met-productcertificaat. Muurafdeksystemen van Roval zijn – mede dankzij de vernuftige bevestigingsklang – uiterst geschikt voor zowel utiliteitsbouw als woningbouw.



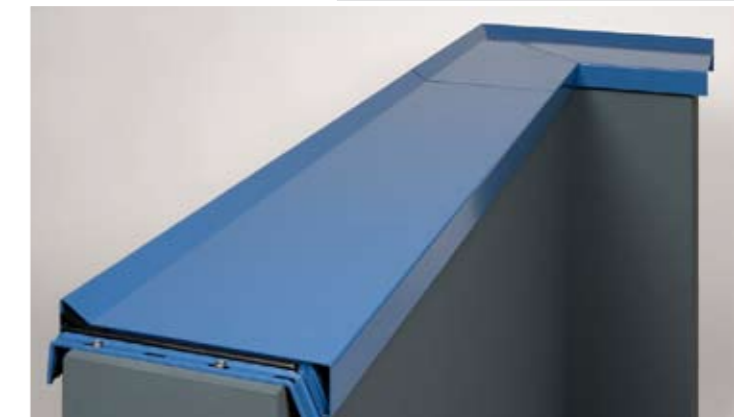
EERST WORDT DE KLANG BEVESTIGD.



**EENVOUDIGE BEVESTIGING DOOR
SPECIALE RVS-KLIKVEER.**



**DE MUURAFDEKKAP WORDT OVER DE
RVS-VEER GEDRUKT.**



**EEN STRAK EN GLAD RESULTAAT NA DE
BEVESTIGING**

ROVAL'S FINISHING TOUCH IN MONGOLIË



Roval neemt deel in een wel heel bijzonder project. In Ulaan Baatar, Mongolië, worden 7000 woningen gebouwd in de sociale sector, min of meer te vergelijken met de premie-A en C-woningen die voor een belangrijk deel de woningmarkt in de jaren tachtig in Nederland bepaalden. Groot verschil is echter dat de woningen in Ulaan Baatar worden gebouwd volgens het zogenaamde Veerhuis-principe, ofwel bouwen met EPS, in de volksmond piepschuim genoemd. De basis van het concept vormen de grote gevelscheidingselementen. Initiator van het project is de Dutch Asian Construction Group (DAC). Roval levert voor dit project waterslagen en daktrimmen.

Ingenieur Eric Slotboom van DAC zegt dat bouwen met piepschuim talloze voordelen heeft: "Het is in feite bouwen met gebakken lucht. Maar zo eenvoudig is het natuurlijk niet. EPS heeft een bijzonder hoge isolatiewaarde en dat is zeker van belang in een land als Mongolië, waar de verschillen in temperatuur tussen dag en

nacht gigantisch kunnen zijn: van +30 °C tot -40 °C. Daarnaast kost het weinig energie om een huis te bouwen, zeker als je ervan uitgaat dat een woning met EPS als basismateriaal vier tot vijfmaal lichter is dan een traditionele woning."

Inmiddels is een pilotproject in Ulaan Baatar gerealiseerd: een modelwoning die een uitstekende indruk geeft van wat er mogelijk is met EPS. Het pilotproject dient drie doelen: 1. Een voorbeeld van een woning (modelwoning) 2. Als sales office waar consumenten zich in kunnen schrijven voor een woning 3. De buitenkant, die de toeschouwer een prima indruk geeft van een fraaie, vrijstaande woning. Als je dit dan ook nog eens vergelijkt met het traditionele bouwen (de sterk overgedimensioneerde Russische appartementwoningen) dan onderscheidt het bouwen met EPS zich door duurzaamheid, flexibiliteit en bouwgemak. Niet voor niets is gekozen voor Roval Aluminium voor de dakrandafwerking en waterslagen. Slotboom: "Voor het pilotproject – als introductie van de eerste fase van 1800 woningen – hebben we marktleaders gezocht. Marktleaders die het beste op hun gebied kunnen leveren. En dat geldt ook voor Roval, waarmee ik via andere projecten al de nodige ervaring heb opgedaan. Roval is kwalitatief niet alleen heel goed, maar reikt voor haar daktrimmen en waterslagen ook nog eens een prettige prijs. Bovendien beschikt Roval ook over eenvoudig toegankelijke documentatie en goede AutoCad-voorzieningen. Niet minder belangrijk zijn de esthetische kwaliteiten van de Roval-producten en dat vinden we toch heel belangrijk voor het project in Ulaan Baatar."

Duurzaam bouwen met EPS vraagt ook om een duurzame afwerking. Slotboom legt uit waarom dat zo belangrijk is. "In de huidige woningbouw in Mongolië wordt weinig aandacht besteed aan afwerking. De afwatering bijvoorbeeld is niet geregeld, er worden veelal geen waterslagen of andere voorzieningen toegepast. Die woningen zien er na verloop van tijd slecht uit, ze zijn vochtig, pleisterwerk klapt er af. Door de toepassing van de waterslagen van Roval, die mede dankzij de kopschotten voor een perfecte afwatering zorgen, wordt de duurzaamheid van de woningen extra bevorderd. Daar komt nog eens bij dat de kozijnen door bouwen met EPS dieper liggen, waardoor er automatisch meer waterslag ontstaat. Ook vanuit dit oogpunt hebben we de voorkeur gegeven aan de waterslagen van Roval."



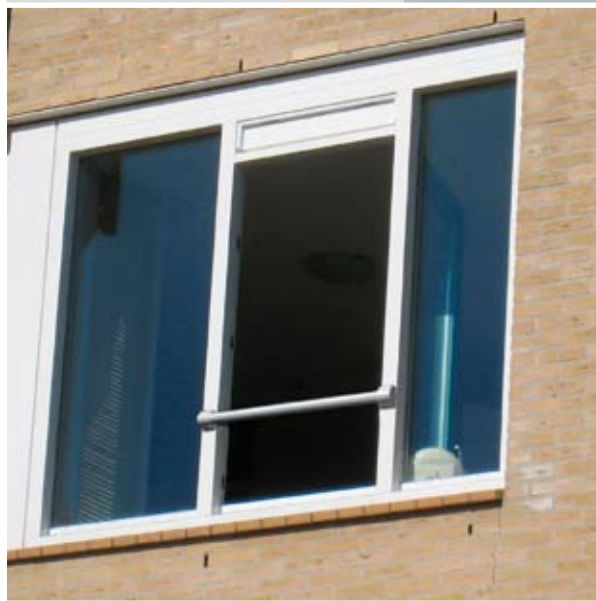
ERIC SLOTBOOM

Veerhuis-concept
Het Veerhuis-concept kan worden toegepast in uiteenlopende constructies. Grote voordelen van het bouwen met EPS zijn het gewicht, de isolatiewaarden en het bouwgemak. Uitsparingen voor bijvoorbeeld leidingen of stopcontacten zijn bijzonder eenvoudig aan te brengen doordat deze simpelweg met warmte worden uitgesneden. Stabiliteit wordt onder meer verkregen door de uit piepschuim opgetrokken holle kolommen vol te storten met beton. EPS voldoet verder aan alle brandveiligheidseisen en kan zelfs worden toegepast in gebieden waar de kans op aardbevingen groot is.





DOORVALBEVEILIGING ROVAL VOLDOET WEL AAN VEILIGHEIDS- NORMEN



Veiligheid is voortdurend een actueel thema, waarmee we op allerlei manieren in het dagelijks bestaan te maken hebben. Er worden talloze maatregelen genomen om veiligheid te vergroten. Doorvalbeveiliging is er daar één van en voorkomt dat mensen uit het raam kunnen vallen. In een groot aantal situaties is doorvalbeveiliging – een stang tussen de verticale raamkozijnen – verplicht en moet voldoen aan specifieke richtlijnen. Terecht, want het gaat immers om mensenlevens. Doorvalbeveiliging van Roval voldoet aan de geldende veiligheidsnormen.

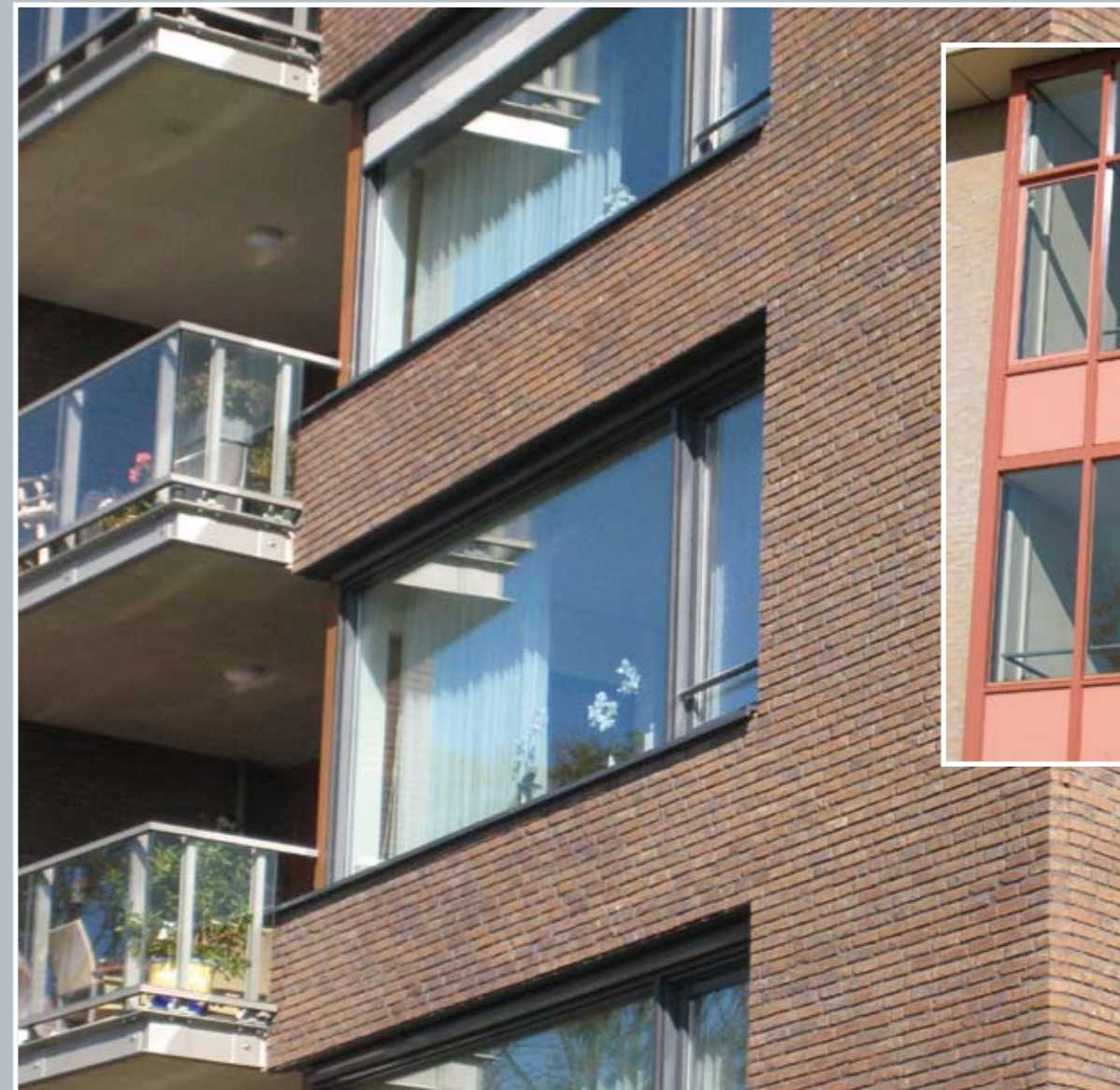
Volgens richtlijnen binnen het Bouwbesluit moeten alle draairamen en vaste ramen met een borstwering lager dan 85 cm en waarvan de verdiepingvloer meer dan één meter boven het maaiveld ligt, voorzien worden van een doorvalbeveiliging. Daarmee zijn we er nog niet, want de doorvalbeveiliging zelf moet aan een strenge normering voldoen. Niet elke stang is namelijk geschikt als doorvalbeveiliging. De geldende normering is NEN6702, die aan de stang wordt gelabeld als de zogeheten zandzakslingerproef wordt doorstaan.

Doorvalbeveiliging van Roval voldoet hieraan. Roval heeft voor de doorvalbeveiliging verschillende mogelijkheden:

- Montage in de dag, maximale goedgekeurde overspanning van 150 cm
- Montage op de dag, maximale goedgekeurde overspanning van 150 cm
- Montage op de dag in combinatie met middensteun. Maximale goedgekeurde overspanning van 300 cm (of meer als om de 150 cm een middensteun wordt toegepast)

Meer informatie:
www.roval.nl
Tel. +31 (0)492 561050

ROVAL
ALUMINIUM



**DOORVALBEVEILIGING
VAN ROVAL IN
ALLE RAL-KLEUREN
LEVERBAAR.**

De doorvalbeveiliging van Roval heeft de volgende technische specificaties:

- *Nokken van met glasfiber verstevigd nylon, voorzien van UV-blocker*
- *Aluminium buis, gechromateerd, geëpoxeerd, Ø 40 x 4 mm*
- *Leverbaar in alle lengtes en RAL-kleuren (nokken worden in een standaardkleur geleverd of tegen meerprijs in een gelijkende kleur als de stang)*
- *Montage zowel binnen als buiten*



PETER VAN DEN HOEK, MANAGER INKOOP & LOGISTIEK: 'ROVAL BIEDT ONS DE ZEKERHEID VAN KWALITEIT'

Ingenieur Peter van den Hoek, manager Inkoop & Logistiek bij Nebiprofa is er duidelijk in: "We werken nu inmiddels vijf jaar samen met Roval en dat doen we naar volle tevredenheid. We doen alles op basis van kwaliteit, samenwerking en service. Daar horen ook strategische partners bij die dezelfde waarden voorstaan. Strategische partners, zoals Roval."

Nebiprofa levert vrijwel alles voor het platte dak: van primers en lijmen tot allerlei soorten dakbedekking en van lichtkoepels tot dakrandafwerking. Tot de laatste productgroep behoren ook de daktrimmen van Roval. Als A-merk past Roval uitstekend bij de filosofie van Nebiprofa om door het leveren van A-merken haar klanten optimale zekerheid en maximale garantie te kunnen bieden.

"ONZE KEUS OM MET ROVAL SAMEN TE WERKEN, IS NIET UIT DE LUCHT KOMEN VALLEN."

KWALITEIT

"Onze keuze om met Roval samen te werken, is niet uit de lucht komen vallen. Niet alleen zijn de producten van prima kwaliteit, ook de prijsstelling is gunstig. Bovendien loopt Roval wat service betreft voorop. We verwijzen onze klanten ook graag door naar Roval voor bijvoorbeeld het inmeten van projecten en voor andere vormen van dienstverlening", aldus Peter van den Hoek.



LANGETERMIJNCONTRACTEN

De manager Inkoop & Logistiek van Nebiprofa geeft aan dat de samenwerking met A-leveranciers geschiedt op basis van langetermijncontracten. Dat heeft duidelijk voordelen, zegt hij: "Roval is preferred supplier en biedt de zekerheid van kwaliteit. Wij stellen hier een duurzame samenwerking tegenover, die zich vertaalt in jaarcontracten. Deze jaarcontracten geven rust en bieden de zekerheid van constante prijzen. Onze markt is gebaat bij een hoge prijsvastheid, omdat de grondstofprijzen van aluminium schommelen."

Nebiprofa wordt gezien als één van de meest innovatieve producenten van bitumineuze dakbedekking. Op basis van 65 jaar kennis van grondstoffen, eindproducten en marktbehoefte levert Nebiprofa kwalitatief hoogwaardige producten. Het bedrijf is sinds 2000 onderdeel van het IKO-concern. IKO is wereldleider op het gebied van de productie van bitumineuze dakbedekkingen. Vanaf de eerste dag van het bestaan van Nebiprofa staat het kwaliteitsbeginsel hoog in het vaandel. Het beleid van de directie is op dit punt helder: Nebiprofa levert uitsluitend A-merken. Dat biedt zekerheid en garantie.

Uit efficiencyoverwegingen is de productie inmiddels gecentraliseerd in de diverse fabrieken van de IKO-groep. Nebiprofa bepaalt echter nog steeds de receptuur van de producten en controleert zelf of de producten voldoen aan de allerhoogste eisen. Daarnaast beschikt Nebiprofa over een R&D-afdeling met een groot en up-to-date geoutilleerd laboratorium voor productontwikkeling. Verder neemt Nebiprofa deel aan nationaal en internationaal opererende commissies en is lid van Venedak en Probasys Benelux.

"ROVAL IS PREFERRED SUPPLIER EN BIEDT DE ZEKERHEID VAN KWALITEIT."

ROVAL ALUMINIUM: EEN ESTHETISCHE KEUZE



DE RAVELIJN IS HET EERSTE WOONEILAND OP DE PLEK VAN HET VOORMALIGE NAOORLOGSE ARBEIDERSBUURTJE HOORNWERK IN DEVENTER. DE NAAM RAVELIJN IS NIET UIT DE LUCHT KOMEN VALLEN. EEN RAVELIJN IS EEN VAN OUDSHER VIJFHOEKIG VERSTERKT EILAND DAT ZICH AAN DE BUITENKANT VAN EEN VESTINGMUUR BEVINDT, MAAR DAT IN SOMMIGE GEVALLEN AAN DE VESTING IS VAST GEBOUWD. DE 'NIEUWE' RAVELIJN DRAAGT DEZE KENMERKEN OOK ENIGSZINS IN ZICH.

**PROJECT:
DE RAVELIJN, DEVENTER**

**ARCHITECT:
IRMA VAN OORT, KCAP
ARCHITECTS & PLANNERS**

**OPDRACHTGEVER:
WOONBEDRIJF IEDER1,
ZORGGROEP DE LEIBOOM
EN VAN WIJNEN
PROJECTONTWIKKELING
OOST B.V., DEVENTER**

**HOOFDAANNEMER:
VAN WIJNEN DEVENTER B.V.**

Na Ravelijn worden op termijn nog twee 'woon'eilanden gebouwd op de plaats van het voormalige arbeidersbuurtje. Kenmerkend voor De Ravelijn, waarin Roval muurafdeksystemen voor dakrandafwerking en waterslagen voor kozijnen en gevels zijn verwerkt, is dat het te midden ligt van een groene omgeving. Irma van Oort, één van de vier partners van KCAP Architects & Planners in Rotterdam, licht de filosofie hierachter toe: "Het parkeren geschiedt half verdiept in een garage in het midden van het eiland. Zo worden auto's aan het zicht onttrokken en komt er direct rondom Ravelijn ruimte vrij voor groenvoorzieningen."

Ravelijn bestaat uit meer dan honderd nieuwbouwwoningen, verdeeld over vier woonblokken: twaalf aaneengeschakelde drielaagse eengezinswoningen, 42 huurappartementen in zes lagen, 24 huurappartementen in vier lagen en ten slotte 26 zorgeenheden en 24 luxe huurappartementen. Deze blokken zijn met elkaar verbonden door een atrium. Opvallend aan het project is het semiopenbare binnenterrein, het feitelijk dak van de parkeergarage: "Ook dit binnenterrein is voorzien van groen; bomen die door het dak van de parkeergarage groeien en het binnenterrein een parkachtig aanzicht geven", aldus Irma van Oort.

Ravelijn is een ontwerp met allure, waarin kwaliteit van wonen en woonbeleving een



grote rol spelen. Kwaliteit komt ook tot uiting in de materiaalkeuze.

Irma van Oort over de toepassing van aluminium muurafdekkers en waterslagen onder de kozijnen in de gevels van Roval: "Aluminium past mooi bij de detaillering van

het gebouw. Het is een onderhoudsvrij product. Dat heeft ook een rol gespeeld bij de keuze. Aluminium is bovendien vormvast en dat heeft natuurlijke esthetische voordelen. Het blijft ook na lange tijd mooi en is nauwelijks onderhevig aan weersinvloeden."

KCAP

KCAP, opgericht in 1989, is een internationaal opererend Nederlands ontwerp bureau voor architectuur en stedenbouw. Het bureau werkt met een internationale staf van ongeveer 55 medewerkers die op alle niveaus van stedenbouw en architectuur werkzaam zijn. Door de kruisbestuiving van verschillende culturen en aanwezige disciplines ontstaan nieuwe inzichten die hun uitstraling hebben op lokale processen. Hierdoor worden schaalniveaus overbrugd, belangen gecombineerd en ontstaat een diepgaande betrokkenheid gedurende het hele ontwerpproces. Het werkveld van KCAP is breed en omvat grootschalige stedelijke en landschappelijke uitleg, complexe (binnen)stedelijke transformatie, gebouwwontwerpen en interieurprojecten. KCAP heeft meer dan 140 projecten ontworpen, waarvan er inmiddels meer dan 60 zijn gerealiseerd. Naast Nederland beslaat het werkkerrein van KCAP delen van Europa en Azië.



De Ravelijn, Deventer

Roval Aluminium BV
Maïsdijk 7 (☎ 9102)
Postbus 145
5700 AC Helmond
T: 0492-56 10 50
F: 0492-56 10 79
E: info@roval.nl
I: www.roval.nl

A Reynaers company

ROVAL
ALUMINIUM