

# ALUMINIUM IN PRAKTIJK

## MAGAZINE

JAARGANG 12 | SEPTEMBER 2018 | NR 1

ESTHETISCHE  
AFWEGINGEN  
SPELEN EEN  
GROTE ROL BIJ  
DE KEUZE VOOR  
ALUMINIUM

ALUMINIUM  
VERSTERKT DE  
SCULPTURALE  
VORMGEVING

DE  
ALZIJDIGHEID  
VAN  
ALUMINIUM  
DETAILLERING

STRAKKE  
BELIJNING  
MET  
LEVENSLIOP-  
BESTENDIG  
ALUMINIUM







## ALUMINIUM IN PRAKTIJK

De kwaliteiten van aluminium worden pas zichtbaar als het in de praktijk wordt toegepast. Dit uitgangspunt vormt de basis van Aluminium In Praktijk, dat als label de filosofie van Roval Aluminium ondersteunt, dat wat mooi én functioneel is, ook gezien mag worden. Elke aflevering van het magazine kenmerkt zich door een thema, dat inspeelt op de onbegrensde mogelijkheden van aluminium.



## INHOUDSOPGAVE

- 03 VOORWOORD
- 04 NUUJ TREBECK, BRUNSSUM
- 06 TOURMALIJN, RIDDERKERK
- 10 ZEEBURGER ZILT, AMSTERDAM
- 14 CASTELIJM, KAPELLEN



## COLOFON

**Redactie:** Roval Aluminium B.V.  
**Oplage:** 5000 stuks  
**Fotografie:** Foto cover:  
Woonwijk Castelijm in Kapellen.  
Van de projecten in Aluminium In Praktijk vindt u meer foto's op [www.roval.eu](http://www.roval.eu) en [www.aluminiuminpraktijk.nl](http://www.aluminiuminpraktijk.nl).

Volg ons op:



FSC logo

A Reynaers company  
TOGETHER FOR BETTER



# “GEVARIEERD ALUMINIUM IN WONINGBOUW”



**EDWIN VAN KEMENADE**

**MARKETING- EN SALES  
MANAGER ROVAL ALUMINIUM BV**

Aluminium detailleringen worden niet alleen toegepast vanwege de functionele en duurzame kenmerken. Ook de esthetische kwaliteiten spelen een rol in de keuze voor aluminium detailleringen.

Dat geldt zeker ook voor de woningbouwprojecten (al dan niet in combinatie met winkelvoorzieningen) die in deze aflevering van Aluminium In Praktijk zijn opgenomen. Deze projecten laten goed de gevarieerdheid zien van de toepassing van aluminium bouwmaterialen en met name de aluminium maatwerkoplossingen. Functionaliteit gecombineerd met esthetiek komen in al deze projecten voor.

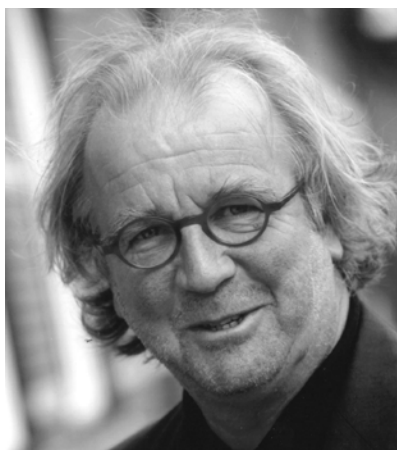
Soms ondersteunend aan het ontwerp en soms prominent aanwezig. Ze laten ook zien dat architecten de voordelen van aluminium, zoals de maximale vormbaarheid en het onderhoudsarme karakter, steeds beter weten te waarderen. Zowel in Nederland als in België.

Ik wens u gevarieerd lees- en kijkplezier toe.





WINKEL- EN APPARTEMENTENCOMPLEX NUUJ TREBECK, BRUNSSUM



JO KNOUPS

JO KNOUPS ARCHITECTUUR,  
BUDEL

## ESTHETISCHE AFWEGINGEN SPELEN EEN GROTE ROL BIJ DE KEUZE VOOR ALUMINIUM

Een passende naam voor het nieuwe Brunssumse winkelcentrum en appartementencomplex: Nuuj Trebeck. De naam Trebeck leek te zijn verdwenen en kwam alleen nog op oude topografische kaarten voor, maar heeft nu een nieuw leven gekregen en kan opnieuw worden opgenomen in de analen van Brunssum. Nuuj Trebeck is waarschijnlijk Limburgs dialect. De wijk Treebeek stamt uit het begin van de vorige eeuw en bloeide op door de mijnbouwactiviteiten in de regio.





Hoewel de naam Nuuj Trebeck een historische grondslag heeft, is het complex - een ontwerp van Jo Knoups Architectuur - echt helemaal van deze tijd: het is strak en tegelijkertijd met dynamische elementen vormgegeven. Kenmerken zijn het gebruik van zowel ambachtelijke als moderne materialen, zoals aluminium en de duidelijke visuele scheiding van de functies wonen en winkelen.

### Stedenbouwkundig plan

De grondslag voor een succesvol ontwerp is volgens architect Jo Knoups een goed doordacht stedenbouwkundig plan. Jo Knoups: "Dat klinkt vanzelfsprekend, maar in de praktijk pakt dat wel eens anders uit. Voor projecten, zoals Nuuj Trebeck, heb je rekening te houden met de scheiding van functies. Aan- en afvoerroutes voor bijvoorbeeld de supermarkt moeten niet hinderlijk zijn voor bewoners of winkelend publiek, maar logisch en efficiënt. De looproute van het winkelend publiek moet rechtstreeks op een parkeerterrein aansluiten en niet via een omweg. De gemeenschappelijk ingang van appartementen moet je niet ergens in een achterafstraatje situeren, maar bij voorkeur aan een plein als dat mogelijk is."

### Muurafdeksystemen en balustersystemen

Nuuj Trebeck is volgens de architect een ontwerp met een kop en een staart, nadrukkelijk geaccentueerd door onder meer de wit gestucte hoekgevels. De uitstekende balkons zijn voorzien

van aluminium muurafdekkappen en aluminium balustersystemen. Met gevoel voor esthetiek, want de rechthoekige handrail is volledig in lijn met de strakke en hoekige vormgeving van het complex. Ook de handrail in combinatie met de muurafdekkap bij het stucwerk (en metselwerk) laat zien dat Nuuj Trebeck met oog voor detail is ontworpen. De toepassing van speciale kopschotjes zorgt voor een goede afwatering, waardoor het stucwerk verschoond blijft van aanhechtend vuil.

Hoewel Knoups het complex een moderne signatuur heeft meegegeven, zijn er tegelijkertijd ook ambachtelijke kenmerken te ontdekken. Vooral in het metselwerk dat in horizontale en verticale kruisverbanden en halfsteensverbanden is aangebracht. Een ogenschijnlijk contrast met de toepassing van moderne materialen,

zoals aluminium. Ogenschijnlijk, want ondanks de dynamiek, verschillende gebruiksfuncties en gebruik van ambachtelijke en moderne materialen, is Nuuj Trebeck volledig in balans.

### Keuze voor aluminium

De keuze voor aluminium detaillering, die naast de muurafdeksystemen en balustersystemen, terugkomt in aluminium waterslagen, is onder meer gebaseerd op het onderhoudsarme karakter. Jo Knoups: "Aluminium heeft nauwelijks onderhoud nodig, zoals bij hout wel het geval is. Bovendien is het ook beter bestand tegen vandalisme. Daarnaast spelen esthetische afwegingen een rol bij de keuze voor materialen. Aluminium heeft geen zware maat, je kunt er strak mee detailleren en je kunt de kleurstelling met vrijwel elke Ral-kleur afstemmen op het ontwerp."





# ALUMINIUM VERSTERKT DE SCULPTURALE VORMGEVING



**EWOUT VERNHOUT****ARLAN ARCHITECTEN,  
ROTTERDAM**

Architect Ewout Vernhout van Arlan Architecten noemt het de poort van Rijnmond. Een pretentieuze typering, maar wel een die past bij de allure van wooncomplex Tourmalijn in Ridderkerk. Twee forse, maar tegelijkertijd niet robuust ogende woontorens torenen als poortwachters hoog boven het landschap uit. Gesitueerd op een oud-industriële locatie waar de rivieren de Maas, de Lek en de Noord samenkomen, een van de drukste vaarroutes van Nederland, vormen deze woontorens een baken van herkenning, reeds van verre zichtbaar. Het is juist dit oer-Hollandse landschap – het levendige rivierenknooppunt en de altijd Hollandse luchten – dat opvallend veel oud-schippers naar de torens trok. Zij genieten dagelijks van het formidabele uitzicht op de rivieren, het landschap en de steeds wisselende wolkenpartijen.

### Materialisatie

Onlosmakelijk verbonden met Tourmalijn zijn de ernaast gelegen woontoren Onyx met loftappartementen en het pal daarachter gelegen rijksmonument Gebouw-U, de fabriekshal van de voormalige electro-fabriek Smit Slikkerveer. De materialisatie van Onyx met zijn grote aluminium ramen en de horizontale elementen en donkere, geschilderde gevelsteen is ook doorgetrokken naar Tourmalijn. Het hele plan is van een gesloten

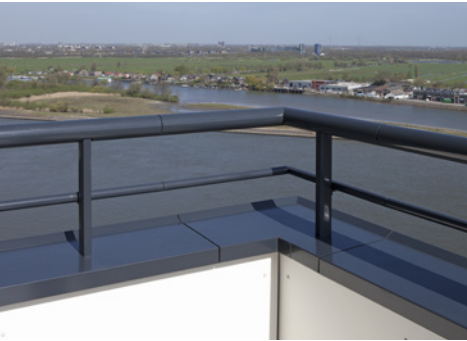
oud-industrieel gebied nu toegankelijk voor een breed publiek.

### Sculptureel proces

De namen van de gebouwen, Onyx en Tourmalijn, zijn afgeleid van edelstenen. “Juweeltjes aan de Maas”, noemt Vernhout zijn stoere ontwerpen. Met die kanttekening dat Tourmalijn in dit geval niet met ‘oe’ geschreven wordt, maar met ‘ou’. “Tour verwijst naar toren”, legt hij uit.

Vervolg op pagina 8 >





De realisatie van Tourmalijn was volgens de architect een sculptureel proces: "Een soort beeldhouwen, waardoor er ook een levendige dynamiek is ontstaan. De achterste appartementen zijn iets uitgetrokken om de massaliteit te doorbreken, waardoor Tourmalijn een soort ruwe diamant is geworden. Hierdoor bieden ook deze woningen een geweldig uitzicht op het rivierenlandschap."



### Aluminium detaillering

De dynamiek van Tourmalijn wordt verder benadrukt door de uitstekende transparante balkons en de witte gesloten balkons. Deze laatste balkons zijn voorzien van een aluminium muurafdeksysteem met een blind bevestigd aluminium balustersysteem en lijken geruisloos over te gaan in de witte, horizontale banden.



"Dat betekende ook dat we voor de uitdaging stonden om op een zo esthetische mogelijke manier de aluminium muurafdekkap over te laten lopen in de aluminium waterslag, die een andere vormgeving en hellingshoek heeft. Om een goede overgang en verbinding te realiseren is een aluminium gootje als verbindingselement ontwikkeld, waardoor tevens de afwatering goed geregeld is."

Vernhout heeft voor de detaillering niet voor niets gekozen voor aluminium: "Bij details zoals het aluminium verbindingsgootje moet je rank kunnen detailleren. Aluminium laat zich makkelijk vormen. Bovendien is aluminium ondersteunend aan het ontwerp en versterkt het de sculpturale vormgeving."





“GESITUEERD WAAR DE RIVIEREN DE MAAS, DE LEK  
EN DE NOORD SAMENKOMEN, VORMEN DEZE WOONTORENS  
EEN BAKEN VAN HERKENNING, REEDS VAN VERRE ZICHTBAAR.”











WOONCOMPLEX ZEEBURGER ZILT, ZEEBURGEREILAND, AMSTERDAM



MARC BUKMAN

STEENHUIS BUKMAN  
ARCHITECTEN, DELFT

## DE ALZIJDIGHEID VAN ALUMINIUM DETAILLERING

Zeeburger Zilt op het Amsterdamse Zeeburgereiland is een ontwerp van Marc Bukman van het Delftse bureau Steenhuis Bukman Architecten. Eigenlijk zijn het vier verschillende ontwerpen met elk een eigen dynamiek – of typologie, zoals de architect het noemt –, maar wel met een gemeenschappelijke signatuur. Het plan bestaat uit vier gebouwen: een woontoren, twee carrévormige woonblokken en een rij herenhuizen.

Vervolg op pagina 12 >





### Geen gevoel van massaliteit

De woontoren met zijn onverwacht grote entreehal van zes meter is een alzijdig ontwerp en bestaat uit zes woonlagen. Op de bovenste lagen zijn penthouses gesitueerd, die een magnifiek uitzicht bieden over het IJ. Marc Bukman: "Het is een behoorlijk volume, maar mede dankzij de lichte kleurstellingen wordt elk gevoel van massaliteit weggenomen". De lichte steen met doorgestreekte witte mortel in combinatie met de witte prefab betonplaten van de balkons geven het gebouw zelfs een lichtvoetig accent. De woontoren heeft ook iets sculpturaals door de ten opzichte van elkaar verspringende balkons, die op de bovenste twee woonlagen voorzien zijn van aluminium muurafdeksystemen en balustersystemen. Het dak van deze penthouses is gedetailleerd met aluminium overstekbekleding. Ook de vensters verspringen op verschillende plekken in het gebouw ten opzichte van elkaar.

### Lijsten van aluminium

Net als de woontoren zijn de twee carréblokken alzijdig ontworpen. Zonder begin of eind. Deze carrés bestaan uit eengezinswoningen en hebben twee tot vier woonlagen. Ook hier speelt de combinatie van materialen - metselsteen, aluminium en beton - een rol. Opvallend is het gebruik van robuuste aluminium kaders, die als schilderijlijsten - met of zonder inhoud - in de gebouwen zijn geïntegreerd. De grote raampartijen worden afgewisseld met vensters van menselijke maat, al dan niet

voorzien van aluminium waterslagen. En met eigenwijze elementen, zoals een doorkijk in de gevel, onregelmatige vensterverdeling en de al eerdergenoemde lege aluminium lijsten. "Het is een gecomponeerde rommeligheid", zegt Marc Bukman daarover. Met gevoel voor understatement, want juist de intelligente asymmetrie in vlakverdeling maakt de gebouwen zo onderscheidend. Beide woonblokken hebben gemeenschappelijke kenmerken (zoals de aluminium kaders), maar verschillen ook ten opzichte van elkaar. Bukman: "Deze verschillen zie je natuurlijk in eerste instantie in het ontwerp terug, maar ook in materiaalgebruik, de steenkeuzes, kleurnuanceringen en de metselverbanden."

In tegenstelling tot de woontoren en de carrés is de rij herenhuizen niet alzijdig en heeft een begin en een eind. Aan welke kant dat begin of eind is, is aan de toeschouwer.

De woningen hebben elk een eigen karakter. Marc Bukman: "Elk afzonderlijk pand heeft een unieke gevel en kleurgebruik. Lichte tinten worden afgewisseld met donkere tinten van de bruine en zwarte baksteen. Maar ook hier zie je naast aluminium waterslagen en muurafdeksystemen, de lekker vette aluminium kaders terug. Dat is ook wel een voordeel van het detailleren met aluminium. Je kunt er alle kanten mee op: van rank en slank tot stevig en robuust."

**"DOOR LICHTTE KLEURSTELLINGEN  
WORDT ELK GEVOEL VAN  
MASSALITEIT WEGGENOMEN."**







# STRAKKE BELIJNING MET LEVENSLLOOPBESTENDIG ALUMINIUM



WOONWIJK CASTELIJM, KAPELLEN, BELGIË



DIRK D'HONDT

ABSCIS ARCHITECTEN,  
GENT

Op een kavel waar tot 2002 een lijmfabriek operationeel was, is in het Belgische Kapellen een kleinschalige woonwijk ontwikkeld met zestien grondgebonden woningen en negentien appartementen. Het project dat de naam Castelijm draagt, ligt enigszins verscholen aan de Hoogboomsteenweg. Een poortwachterswoning (met twee appartementen) markeert de toegang aan het begin van het langwerpige terrein en verklapt meteen dat het om kwalitatief hoogstaande woningbouw gaat. Materialisatie, zoals de aluminium detailleringen, is een wezenlijk onderdeel van de architectuur.

## Duurzaam ontwerp

Castelijm is de winnende inzending van Abscis Architecten en opdrachtgever Re-Vive in een prijsvraag. Belangrijkste uitgangspunt

van het duurzame ontwerp was het creëren van een aantrekkelijk woongebied waar bewoners in verschillende leeftijdscategorieën samen kunnen wonen. Projectarchitect





Dirk D'Hondt: "We hebben daartoe een verscheidenheid aan typologieën ontworpen, met eengezinswoningen in twee-, drie-, vier- en vijf- onder-een-kapwoningen voor gezinnen met kinderen en daarnaast appartementen die gebouwd zijn volgens de principes van levenslang wonen en aanpasbaar bouwen. De wijk is ook ruim opgezet, met veel gemeenschappelijke buitenruimte en "een buurtschuur" ter bevordering van de sociale cohesie. Een langzame verkeersroute door Castelijm zorgt voor verbinding met andere delen van Kapellen, maar verder is het autoluw."

### Sterke uniformiteit

Tegenover de verscheidenheid in typologieën, staat een sterke uniformiteit in de architectuur. D'Hondt: "Om een harmonieuze sfeer in de wijk te creëren, hebben we het aantal materialen in de gevels beperkt gehouden. Zo zijn de gevels opgetrokken in eenzelfde gevelsteen in iets verschillende, maar op elkaar aansluitende kleuren lichtbeige, licht oranje, licht bruin en iets donkerder bruin. Daarmee herken je de individuele woningen goed maar blijft het totaalbeeld uniform."

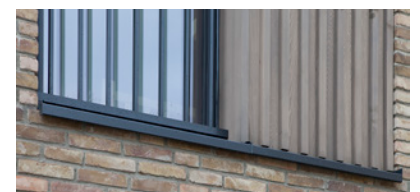
### Strakke belijning

Een tweede verbindend element is cederhout, dat is toegepast als gevelbekleding op de begane grond en als verticale lamellen. D'Hondt: "Die lamellen hebben een zonwerende functie en geven met de houten gevelwanden een warme toets aan het ontwerp." Het derde materiaal is aluminium. "Om het contrast met steen en hout te versterken en een strakke belijning te verkrijgen, hebben we een aantal elementen in aluminium toegepast en deze matzwart laten uitvoeren. Dat geldt niet alleen voor de kozijnen van de woningen; ook de vierkante regenafvoeren die in de gevel verzonken liggen zijn van aluminium en trekken perfecte verticale lijnen. Voor een strakke horizontale aflijning aan de bovenkant is een doorlopend muurafdeksysteem gebruikt. Matzwarte waterslagen zorgen voor de fijne detaillering in de gevels."

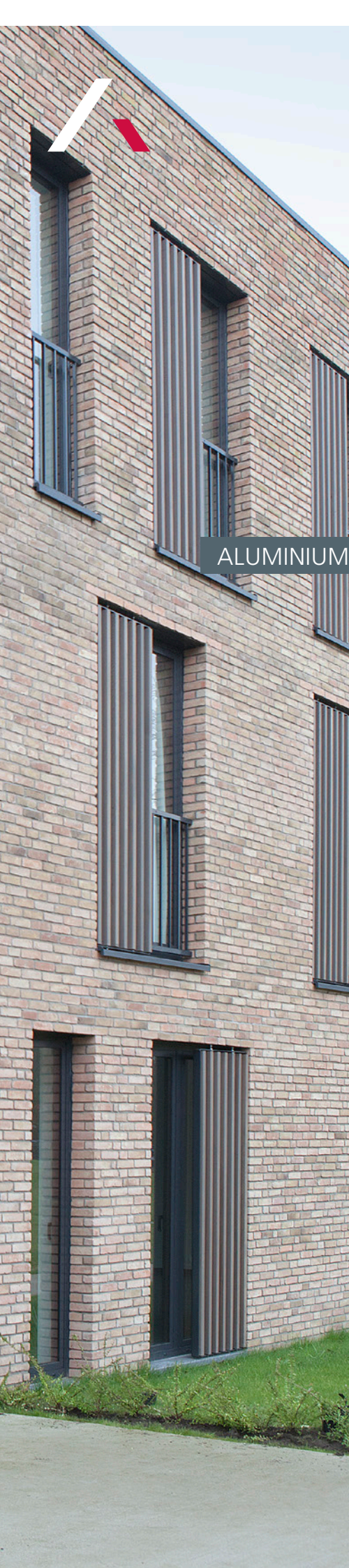
### Levensloopbestendig

Castelijm is een kleine oase geworden in Kapellen. Zeker als je bedenkt dat hier vijftig jaar een lijmfabriek heeft gestaan die niet bepaald een

milieuvriendelijk imago had. D'Hondt: "Om het bewoonbaar te maken kun je je voorstellen dat een ingrijpende grondsanering nodig was. Waar de meeste grond is afgegraven bevindt zich nu overigens de parkeerkelder van het appartementengebouw, zo maak je van de nood een deugd. Verder is het project grotendeels Bijna Energie Neutraal (BEN) gemaakt en kun je woningen met zonnepanelen helemaal energieneutraal krijgen. Castelijm is zonder meer een duurzaam project, niet alleen wat betreft energiehuishouding, maar ook wat betreft materiaalgebruik en bovenal als het gaat om levensloopbestendigheid. Aluminium past hier uitstekend bij."







ALUMINIUM IN PRAKTIJK IS EEN MERK VAN ROVAL ALUMINIUM

[WWW.ALUMINIUMINPRAKTIJK.NL](http://WWW.ALUMINIUMINPRAKTIJK.NL)